

NR	NAZWA POMIESZCZENIA	POSADZKA	POW. [m ²]
0.11	Klatka schodowa	plytki	7,13
0.12	Korytarz	plytki	21,69
0.13	Pom. techniczne	plytki	7,71
0.14	Węzeł sanitarny M	plytki	11,48
0.15	Szotnia M	plytki	12,20
0.16	Szotnia D	plytki	12,96
0.17	Węzeł sanitarny D	plytki	11,43
0.18	Sprężarkownia	beton	10,45
0.19	Pom. techniczne	plytki	24,15
0.20	Pom. techniczne	plytki	11,13
0.21	Kotłownia	plytki	10,38
RAZEM			140,71

- SZ.1

h=1,5cm
szkła barwiona gr.20cm
h=1,5cm
- SW.1

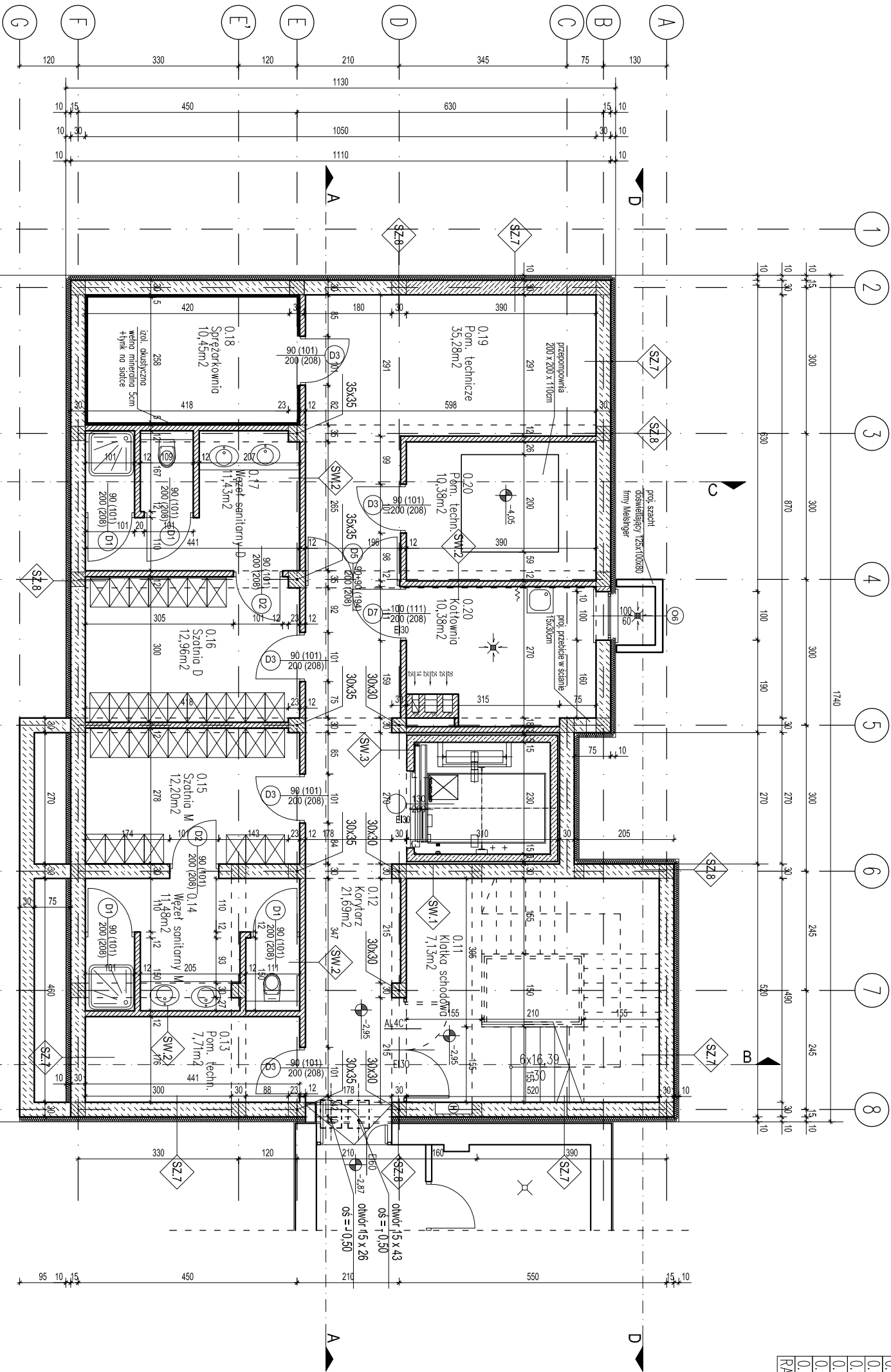
h=1,5cm - waga 1,5cm
szkła szklona 15cm
h=1,5cm
- SW.2

h=1,5cm - waga 1,5cm
szkła szklona 15cm
h=1,5cm
- SW.3

h=1,5cm - waga 1,5cm
szkła szklona 15cm
h=1,5cm
- SZ.7

h=1,5cm - waga 1,5cm
szkła szklona 15cm
h=1,5cm
- SZ.8

h=1,5cm - waga 1,5cm
szkła szklona 15cm
h=1,5cm



UWAGA:
DRZWI DO WINDY W POZIOMIE
PIWNIC E100

±0,00=202,13

INWESTOR	GENERALNA DYREKCJA DRÓG KRAJOWYCH I AUTOSTRAD Rzeszów, ul. Legionów 20
TYTUŁ PROJEKTU	DOBUDOWA I NADBUDOWA BUDYNKU LABORATORIUM DROGOWEGO GDDKA DZIAŁKA NR 9/1, 9/3, 9/4, RZESZÓW
BIURO PROWADZĄCE	AUTORSKA PRACOWNIA PROJEKTOWA mgr inż. arch. IWONA MATYNGIEWICZ mgr inż. arch. IWONA MATYNGIEWICZ ul. Rynek 17/205-35 - 004 RZESZÓW biuro@poczta.onet.pl
PROJ. ARCH.	mgr inż. arch. IWONA MATYNGIEWICZ upr. nr A-59189
SPRAWDZAJĄCY	mgr inż. arch. IGOR BABELSKI PROJ. ARCH.
OPRACOWANIE	mgr inż. arch. KRZYSZTOF RZASA PODPIS
FAZA	PW
BRANŻA	ARCHITEKTURA
TREŚĆ RYSUNKU	RZUT PIWNIC SKALA 1:100
OZN. BRANŻY	DATA EDYCJI NR RYSUNKU
A	grudzień 2008 2.
	NR STRONY

RZUT PIWNIC 1:100

BUDYNEK B3